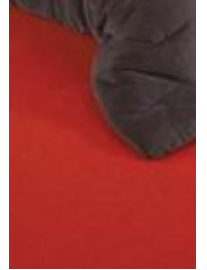




UPEC
CSTB
U3P3E1C0
04/070-33



LES BEST



Structure Construction Herstellungsverfahren Fabricagemetode Descripción Struttura Struktura	Moquette à velours Saxony Tufted carpet, Saxony Getufteter Saxony Velours Getuft tapijt, Saxony Moqueta de fibra Saxony Moquette velluto Saxony Wykładzina o runie typu welur Saksonski	Envers Backing Rückenausstattung Rug Soporte Sottofondo Podkład	Double dossier Action back Textilrücken Textielrug Doble soporte textil Doppio supporto Action back	Largeur à la pièce Width in Roll Lieferbreite in Rolle Rolbreedte Ancho por pieza Larghezza rotolo Szerokosc w rolce	4+5 m dans certains coloris 4+5 m in some colours 4+5 m in einigen Farben Leverbaar in 4 en 5 meter in dezelfde kleur 4+5 m per certi colori 4 m i w niektórych kolorach 5 m														
Composition Pile material Polmaterial Poolmateriaal Composició Composizione Sklad runa	100% Polyamide 100% Polyamid 100% Polyamid 100% Polyamide 100% Poliamida 100% Poliammide 100% Poliamid	Comportement au feu Fire resistance Brennverhalten Brandgedrag Clasificación al fuego Comportamento al fuoco Trudnozpalnosc	Cfl-s1 - collé sur ciment Cfl-s1 - glued on cement Cfl-s1 - geklebt auf Zement Cfl-s1 - verlijmd op cement Cfl-s1 - pegado en cemento Cfl-s1 - incollato su cemento Cfl-s1 - klejone na podlozu betonowym	Largeur à la coupe Width in Cut-length Lieferbreite in Coupon Couponbreedte Ancho por trozo Larghezza taglio Szerokosc w kuponie	4+5m dans certains coloris 4 and 5m in some colours 4 und 5m in einigen Farben Leverbaar in 4 en 5 meter in dezelfde kleur 4+5 m segun colores 4-5 m per certi colori 4 m i w niektórych kolorach 5 m														
Poids de velours Pile weight Poleinsatzgewicht Poolinzelmasse Peso fibra Peso felpa Gramatura	1200 g/m	Classement Wear Classification Beanspruchung Gebrauchsklasse Clasificación Classificazioni Klasyfikacja	U3P3E1C0 Classe 33 LC4 PRODIS N 6736C3EB AgBB N Z-156.601-591	Nombre de coloris Colours Erhältliche Farben Kleurenaantal Cantidad de colores Numero colori Liczba kolorów	60 - dont 14 coloris en 5 m 60 - including 14 colours in 5 m 60 - darunter 14 Farben in 5 m 60 - waarvan 14 kleuren in 5 m 60 - de los cuales 14 colores en formato 5 m 60 , di cui 14 tinte nel formato 5 m 60 - w tym 14 kolorów w szerokości 5 m														
Poids total - NF ISO 8543 Total weight Gesamtgewicht Totaal gewicht Peso total Peso totale Masa całkowita	2200 g/m	HQE HQE HQE HQE HQE HQE	Ce produit répond parfaitement à 8 des 14 cibles This product meets perfectly 8 from the 14 targets Dieses Produkt erfüllt 8 von den 14 Zielen Dit product beantwoordt aan 8 van de 14 doelstellingen. Este producto responde perfectamente a 8 de los 14 objetivos Questo prodotto risponde perfettamente a 8 di 14 target Ten produkt odpowiada 8 z 14 kryteriów	Pose / Entretien / Traitement Laying / Cleaning / Treatment Verlegehinweis / Reinigung / Behandlung Plaatsinstructie / Reiniging / Onderhoud Instalación / Mantenimiento / Tratamiento Posa / Manutenzione / Trattamenti Układanie / Utrzymanie w czystosci / Impregnacja	www.balsan.com														
Épaisseur totale - NF ISO 1765 Total thickness Gesamtdicke Totale massa Altura total Spessore totale Wysokosc całkowita	8,5 mm	Isolation aux bruits d' impacts - NF EN ISO 140-8 Impact sound insulation Trittschalldämmung Geluidsreductie Aislamiento a los ruidos de impactos Rumore all'impatto Izolacja halasu uderzeniowego	ΔLw 30 dB	Échantillons gratuits et documentation Free samples and documentation www.balsan.com															
Hauteur du velours - NF ISO 1766 Pile height Polhöhe Poolhoogte Altura fibra Spessore felpa Wysokosc runa	6,2 mm	Absorption aux bruits aériens - NF EN ISO 11654 Sound absorption Schallabsorptionsgrad Geluidsabsorptie Absorción de los ruidos aéreos Isolazione acustica Pochlanianie dźwięku	αw 0.25	Direct access with smartphone															
Jauge - Serrage (points) - Densité - NF ISO 1763 Gauge - Rows (points) - Tufts Teilung - Stiche (points) - Noppenzahl Rijen - Deling (points) - Noppenaantal Galga - Densidad (puntos) Scartamento - Serraggio (punti) - Densità felpa Zaciesnienie - Rozstaw igiel (punkty) - Gestosc	1/10 48 p 189600 p/m	<table border="1"> <tr> <td>f/Hz</td> <td>125</td> <td>250</td> <td>500</td> <td>1000</td> <td>2000</td> <td>4000</td> </tr> <tr> <td>αs</td> <td>0,01</td> <td>0,05</td> <td>0,13</td> <td>0,31</td> <td>0,58</td> <td>0,57</td> </tr> </table>	f/Hz	125	250	500	1000	2000	4000	αs	0,01	0,05	0,13	0,31	0,58	0,57			
f/Hz	125	250	500	1000	2000	4000													
αs	0,01	0,05	0,13	0,31	0,58	0,57													

BALSAN se réserve le droit de modifier les caractéristiques de ce produit tout en conservant les mêmes qualités techniques. Dans le cadre d'une utilisation professionnelle, il est fortement conseillé d'utiliser des coloris moyens et foncés pour les pièces à grand trafic. De légères variations de coloris peuvent être observées entre les différents bains de teinture.

BALSAN reserves the right to modify the characteristics of this product while keeping the same technical properties. In the context of business use, we strongly recommend the use of darker colours for heavy traffic areas. Slight differences in colour may occur between different dye baths.

BALSAN behoudt zich het recht voor de kenmerken van het product te wijzigen, weliswaar met behoud van de technische eigenschappen. Bij project toepassingen, adviseren we sterk het gebruik van donkere kleuren voor zwaar belopen omgevingen. Er kan een lichte variatie in kleur optreden tussen de verschillende kleurbaden.

Balsan se reserva el derecho a modificar las especificaciones arriba referenciadas. En el contexto de uso industrial o comercial, recomendamos los colores oscuros para las zonas de tráfico intenso. Se pueden observar ligeras variaciones de color entre los distintos baños de tinte.

Balsan si riserva il diritto di modificare le caratteristiche del prodotto in qualsiasi momento mantenendo la stessa qualità tecnica. Per l'uso di tipo contrati si consigliano colori melangiate per le zone ad altro traffico. Tra i diversi bagni di tintura si possono osservare leggere variazioni di tinta.

Firma BALSAN zastrzega sobie prawo do modyfikacji parametrów produktu przy zachowaniu jego właściwości technicznych. Przy zastosowaniu obiektowym usilnie zalecamy użycie ciemniejszych kolorów do pomieszczeń o dużym natężeniu ruchu. Pomiedzy roznyimi kapielami barwicznymi mogą wystapic drobne roznice w odcieniach.

BALSAN se réserve le droit de modifier les caractéristiques de ce produit tout en conservant les mêmes qualités techniques. Dans le cadre d'une utilisation professionnelle, il est fortement conseillé d'utiliser des coloris moyens et foncés pour les pièces à grand trafic. De légères variations de coloris peuvent être observées entre les différents bains de teinture.

BALSAN reserves the right to modify the characteristics of this product while keeping the same technical properties. In the context of business use, we strongly recommend the use of darker colours for heavy traffic areas. Slight differences in colour may occur between different dye baths.

BALSAN behoudt zich het recht voor de kenmerken van het product te wijzigen, weliswaar met behoud van de technische eigenschappen. Bij project toepassingen, adviseren we sterk het gebruik van donkere kleuren voor zwaar belopen omgevingen. Er kan een lichte variatie in kleur optreden tussen de verschillende kleurbaden.

Balsan se reserva el derecho a modificar las especificaciones arriba referenciadas. En el contexto de uso industrial o comercial, recomendamos los colores oscuros para las zonas de tráfico intenso. Se pueden observar ligeras variaciones de color entre los distintos baños de tinte.

Balsan si riserva il diritto di modificare le caratteristiche del prodotto in qualsiasi momento mantenendo la stessa qualità tecnica. Per l'uso di tipo contrati si consigliano colori melangiate per le zone ad altro traffico. Tra i diversi bagni di tintura si possono osservare leggere variazioni di tinta.

Firma BALSAN zastrzega sobie prawo do modyfikacji parametrów produktu przy zachowaniu jego właściwości technicznych. Przy zastosowaniu obiektowym usilnie zalecamy użycie ciemniejszych kolorów do pomieszczeń o dużym natężeniu ruchu. Pomiedzy roznyimi kapielami barwicznymi mogą wystapic drobne roznice w odcieniach.

EN 14041



DOP: 1009#110606

textile floor covering
EN 1397

Edition : 13/06/2014

BALSAN
Surfaces textiles
2 Corbilly - F 36330 ARTHON
Tel : +33 254 29 16 00 - Fax : +33 254 36 79 08
balsan.moquette@balsan.com
www.balsan.com
www.balsan-inspiration.com



Made in France