



# LES BEST DESIGN II : BRIDGE



BRIDGE / Grenat 570  
4 m  
L 22,1 - ρ 3,5\*



BRIDGE / Camel 670  
4 m  
L 37,4 - ρ 9,7\*



BRIDGE / Sésame 630  
4 m  
L 47,7 - ρ 16,5\*



BRIDGE / Sangria 590  
4 m  
L 22,1 - ρ 3,5\*



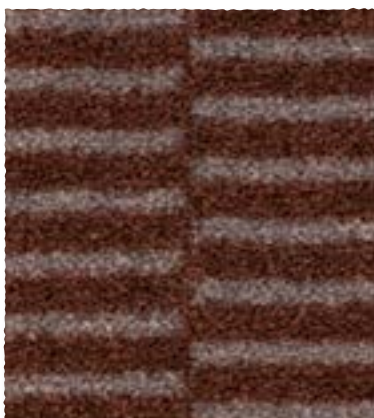
BRIDGE / Acajou 680  
4 m  
L 26,3 - ρ 4,8\*



BRIDGE / Stuc 650  
4 m  
L 39,1 - ρ 10,7\*



BRIDGE / Violet 880  
4 m  
L 28,9 - ρ 5,8\*



BRIDGE / Henné 585  
4 m  
L 26,9 - ρ 5,1\*



BRIDGE / Teck 690  
4 m  
L 25,3 - ρ 4,5\*

**Raccord / Repeat** Largeur / Width Hauteur / Height  
BRIDGE 19 cm 1,5 cm

\* Indice de reflexion lumineuse / Light Reflectance Value (L : CIE Lab - ρ : Rhô)



# LES BEST DESIGN II : BRIDGE



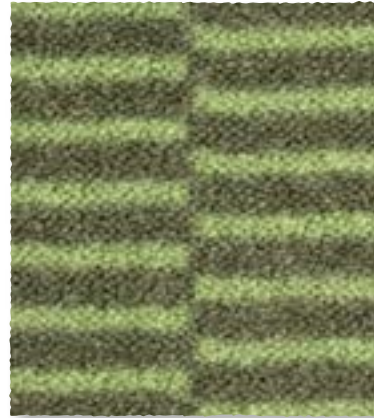
Agit naturellement contre les bactéries et les acariens.  
Naturally fights bacteria and dust mites.



BRIDGE / Biscuit 640 4 m  
L 46,3 - p 15,4\*



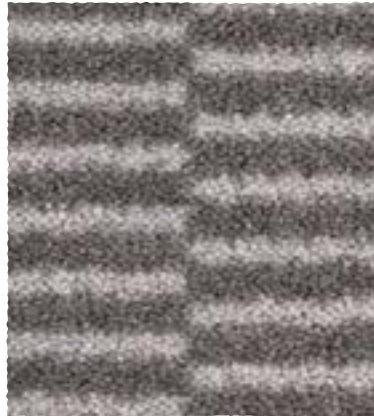
BRIDGE / Silver 930 4 m  
L 50,5 - p 18,8\*



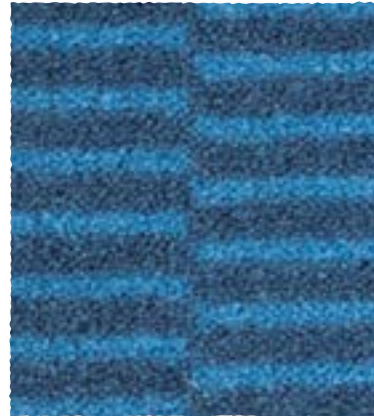
BRIDGE / Réséda 240 4 m  
L 43,7 - p 13,6\*



BRIDGE / Taupe 740 4 m  
L 40,4 - p 11,5\*



BRIDGE / Métal 940 4 m  
L 43,3 - p 13,4\*



BRIDGE / Aqua 150 4 m  
L 33,2 - p 7,6\*



BRIDGE / Ébène 790 4 m  
L 24,7 - p 4,3\*



BRIDGE / Anthracite 980 4 m  
L 28,2 - p 5,5\*



BRIDGE / Ardoise 960 4 m  
L 34,4 - p 8,2\*

Raccord / Repeat Largeur / Width Hauteur / Height  
BRIDGE 19 cm 1,5 cm

\* Indice de reflexion lumineuse / Light Reflectance Value (L : CIE Lab - p : Rhô)

