

Ecophon Solo™ Triangle

Ecophon Solo™ Triangle является акустическим решением, применяемым, в первую очередь, в тех случаях, когда имеются трудности при установке обычного подвесного потолка "от стены до стены". Solo Triangle применим в зданиях, где важно сохранить постоянным объем помещений или где в качестве системы охлаждения применена система TABS (термически активная система здания).

Solo™ Triangle - это свободновисящий элемент. Существующая системы подвеса - на регулируемых тросиковых подвесах, в сочетании с новым спиральным анкером Connect™ Absorber anchor (патент заявлен) дают возможность подвешивать панели в несколько

уровней и под разными углами.

Панель Solo™ Triangle имеет размер 1039x1200x40 мм с общим весом 2,5 кг. Панель произведена из стекловолокна высокой плотности по технологии 3RD с поверхностью Akutex™ FT как с лицевой, так и с обратной стороны. Кромки - прямообрезанные, окрашенные.

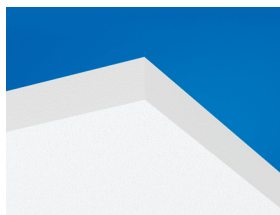


Navigator, Malmö, Sweden

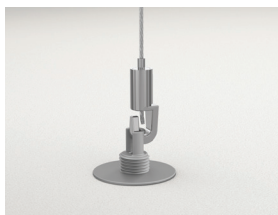
РАЗМЕРЫ ЭЛЕМЕНТОВ



Размер, мм	1039x1200
Специальное крепление	•
Толщина (s)	40
Монтажная схема	M297



Панель Solo



Регулируемый тросиковый подвес и спиральный анкер Connect Absorber



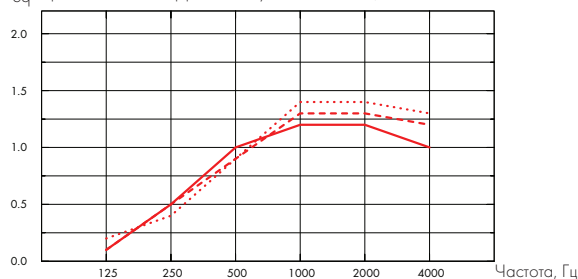
Акустика

Данные диаграммы приведены для одной панели. Если панели располагаются на расстоянии менее 0,5 м друг от друга, значение коэффициента $A_{\text{экв}}$ на одну панель незначительно изменяется.

Звукопоглощение:

Результаты испытаний в соответствии со стандартом EN ISO 354.

A_{eq} Практический коэффициент звукопоглощения (м^2 , по



— Solo Triangle 1039x1200, 200 mm o.d.s.
 --- Solo Triangle 1039x1200, 400 mm o.d.s.
 ... Solo Triangle 1039x1200, 1000 mm o.d.s.
 o.d.s = в.п.с. – высота подвеса системы

s mm	в.п.с. mm	A_{eq} Практический коэффициент звукопоглощения (м^2 , по Сэйбену)					
		125 Hz	250 Hz	500 Hz	1000 Hz	2000 Hz	4000 Hz
40	200	0.10	0.50	1.00	1.20	1.20	1.00
40	400	0.10	0.50	0.90	1.30	1.30	1.20
40	1000	0.20	0.40	0.90	1.40	1.40	1.30



Доступ в межпотолочное пространство

Панели демонтируются.



Очистка

Ежедневная сухая чистка и чистка пылесосом. Еженедельная влажная уборка.



Внешний вид

Цвет Белый Frost, ближайший цвет в системе NCS S 0500-N, светотражение 85% (из которых 99% рассеивается). Коэффициент ретроотражения 63 mcd/($\text{м}^2\text{lx}$). Блеск < 1.



Влагостойкость

Панели выдерживают постоянную относительную влажность воздуха до 70% при температуре 25°C без провисания, деформации и расслоения (EN 13964).



Внутренний микроклимат

Экологические сертификаты

Финский M1	•
Французский VOC A+	•
Шведская Ассоциация по борьбе с астмой и аллергией	•
Датский Danish Indoor Climate Label	•
Американский California Emission Regulation, CDPH	•



Влияние на окружающую среду

Панели полностью пригодны для вторичной переработки.



Пожаробезопасность

Страна	Стандарт	Класс
Россия	ФЗ №123	КМ 1
Европа	EN 13501-1	A2-s1,d0

Панели обладают классом пожарной опасности КМ1.



Механические свойства

Панели выдерживают небольшую точечную и распределенную нагрузки. Подробную информацию по функциональным и механическим свойствам см. на www.ecophon.com/ru.



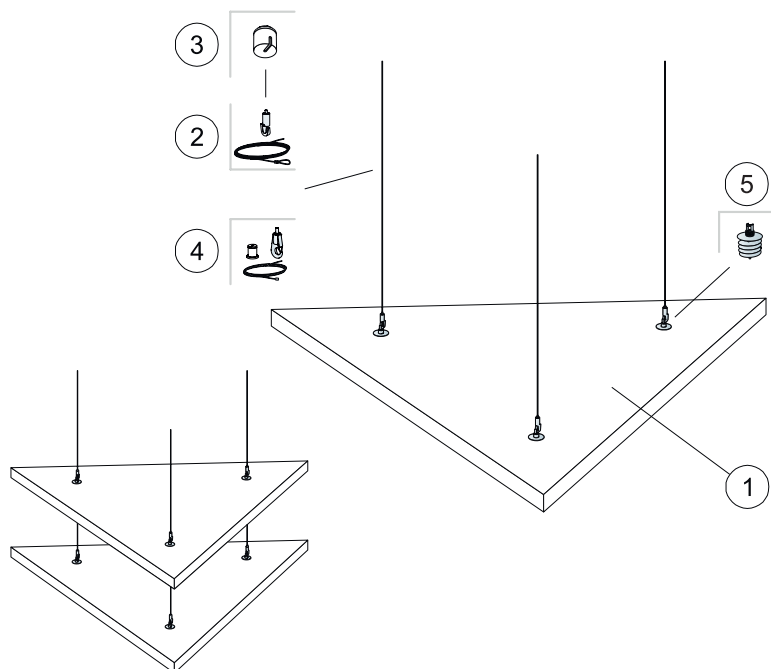
Монтаж

Установка в соответствии с монтажными схемами, руководством по монтажу, вспомогательными рисунками и чертежами. Для получения дополнительной информации см. "Количество по спецификации".



CE

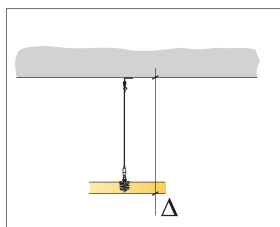
Маркировка CE подтверждает такие важные свойства панелей, как звукопоглощение, эмиссию частиц, пожарную безопасность и механическую прочность. Все потолочные панели Ecophon имеют маркировку CE в соответствии с европейским стандартом EN13964, индивидуальные характеристики продукции отражены в декларации Declaration of Performance (DoP).



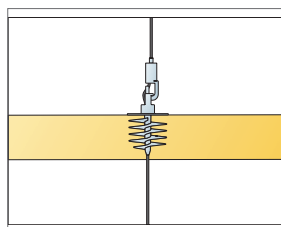
КОЛИЧЕСТВО ПО СПЕЦИФИКАЦИИ (НЕ ВКЛ. ОТХОДЫ)

Размер, мм		
1039x1200		
1	Панель Solo Triangle	0,62м ² /панель
2	Регулируемый тросиковый подвес 2173/2180	3/панель
3		3/панель
4		3/панель
5	Спиральный анкер Connect 2170	3/панель

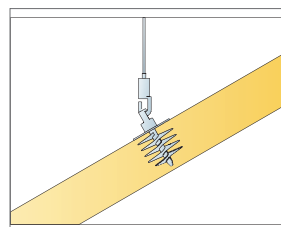
Δ Мин. высота подвеса системы: Δ 140 мм



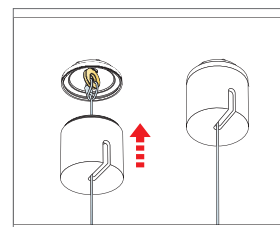
См. Количество по спецификации



Панели могут подвешиваться одна под другой



Панели могут быть установлены под углами



Установка декоративного элемента Connect